

ЛИКОВНО ОБРАЗОВАНИЕ

СЛИКАЊЕ

БР: 26

Тема - Тон, Ритам

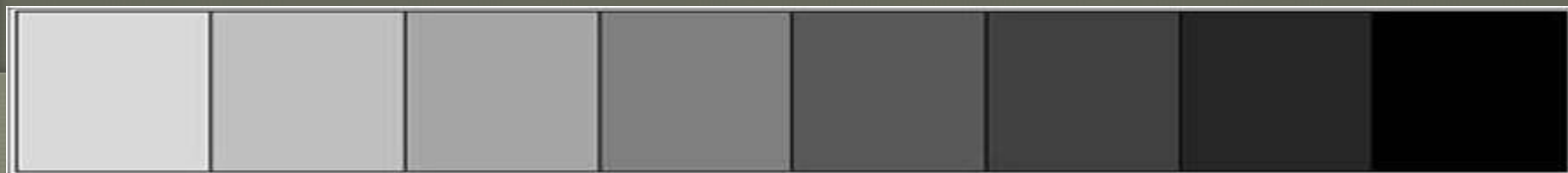
Ахроматска комбинација на тонови со колористички акцент

Мотив-

„Вселена“ , „Вселенска станица“- темпера

Ахроматски бои - ахроматски, односно (безбојни) се белата и црната кои не се сметаат за бои, бидејќи ги нема во сончевиот спектар

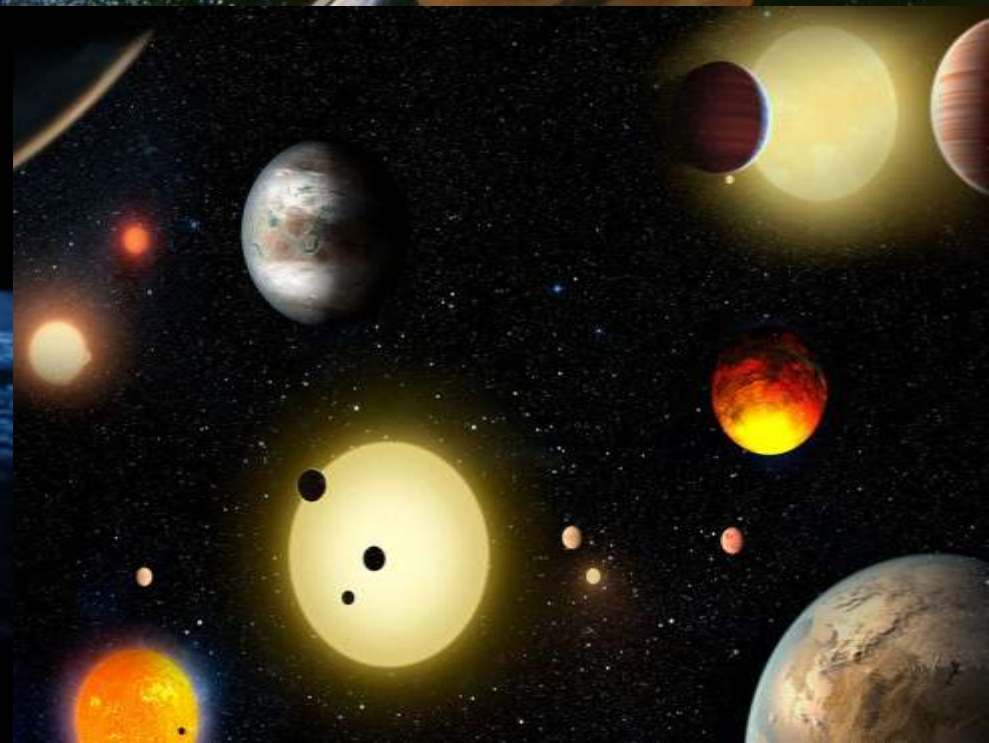
Ахроматски тонови - настануваат со мешање на црната и белата боја со што се добиваат голем број на сиви тонови. Сликите насликани со овие тонови предизвикаат вознемиреност, трагичност, драматичност



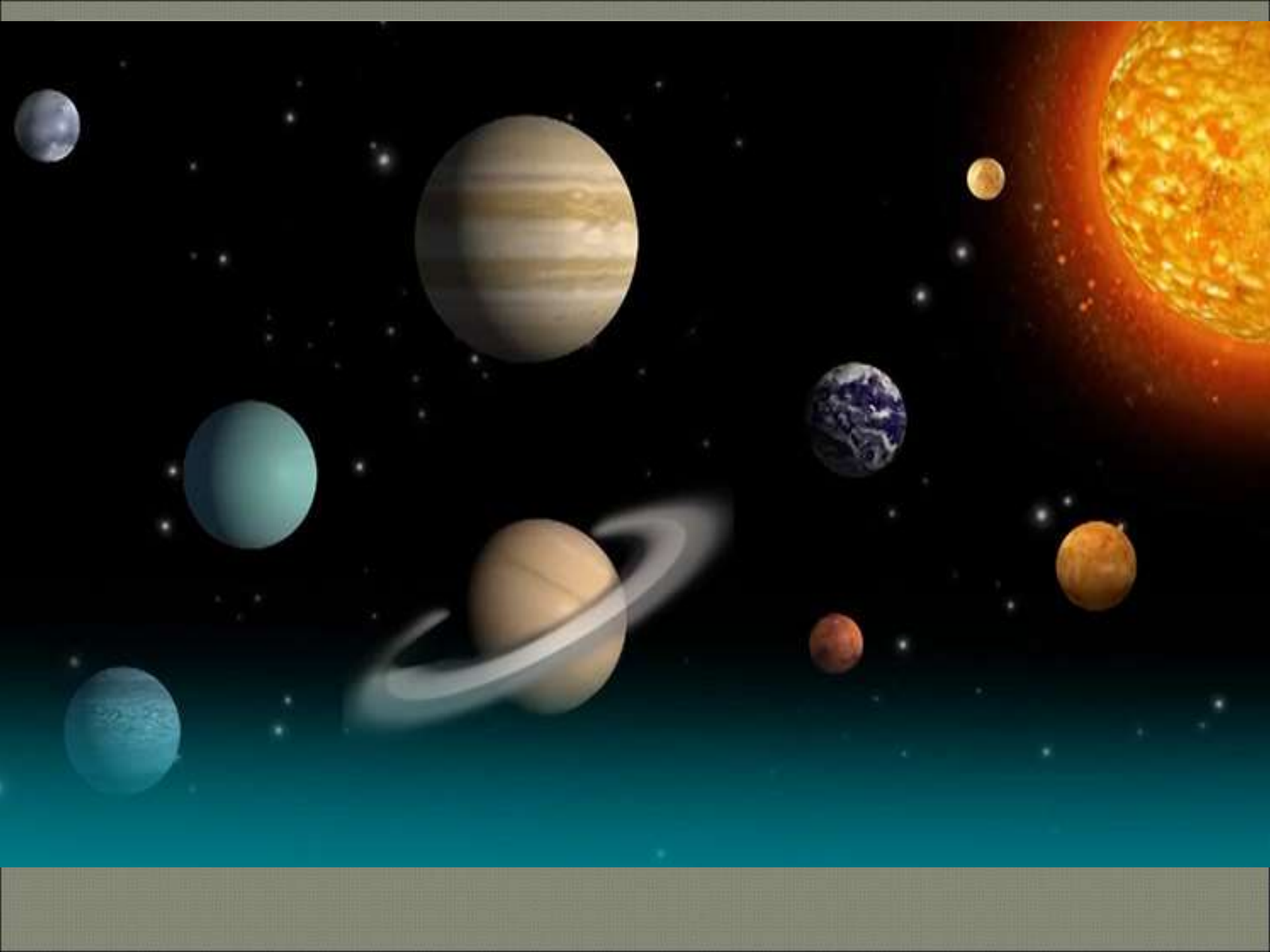
Тон (валер - нијанса) - ликовен елемент кој го претставува количеството на светлина во една боја

Тонска скала (тонирање или деградација) -
редење на тоновите од најсветол до најтемен и обратно, односно се добива со мешање на хроматските и ахроматски бои









ЛИКОВНО ОБРАЗОВАНИЕ

-нацртајте вселена или вселенска станица, употребувајќи ја фантазијата

-користете само две бои (жолта и сина), (портокалова и сина) (црвена и сина) или (виолетова и сина),

нормално користете ги белата и црната за добивање на нијанси

-изработете ја со темпера

-ако имате потреба од детали, можете да користете и фломастер

- ве молам без вонземјани или НЛО

дадениот линк е само почеток за вашето понатамошно истражување

https://www.google.com/search?q=svemir&rlz=1C1GCEA_enMK886MK886&source=lnms&tbm=isch&sa=X&ved=2ahUKEwii1JaD9PnoAhUeAhAIHY32BZ8Q_AUoAXoECAoQAw&biw=1536&bih=754#imgrc=uf3klZ8ef739M&imgdii=zW7VazQMlyK6KM

-изработката фотографирајте ја и пратете ја на е-маил во рок од една недела, со напишано:

Бр. на изработка, Име и Презиме, Одделение, Училиште

-изработката чувајте ја, без разлика што сте ја пратиле на е-маил

-доколку имате прашање пишете ми на е-маил секој работен ден од 11,00 до 14,00 часот

-оценувањето од добиените изработки се изведува на индивидуални евидентни листови од страна на наставникот по ликовно образование

e-mail: marija.stavreska@hotmail.com

наставник по ликовно образование: **МАРИЈА СТАВРЕСКА**