

ЛИКОВНО ОБРАЗОВАНИЕ

ГРАФИКА

БР: 22

Тема - Боја

Компонирање со комплементарен контраст

Мотив-

„Фонтана со цвеќиња“ или „Кловн“ - компјутерски програм

БОЈАТА КАКО СРЕДСТВО ВО ГРАФИЧКИОТ ДИЗАЈН

-Графички дизајн -

гранка на дизајнот а се однесува на ликовното решение на сите печатени работи

- весници,
- списанија,
- книги,
- проспекти,
- плакати,
- летоци,
- реклами,
- заштитни знаци и др.



весници, списанија, книги, проспекti, plakati, letoци, reklami, zaštitni znači

THE TIMES
DAILY NEWSPAPER OF THE YEAR
13-PAGE GUIDE TO THE BATTLE AGAINST THE ALL BLACKS
House price slump triggers fears of new property recession
We will use SNP to give us power, says Labour
Cabinet plan for minority government revealed
Trump pulls US from world climate deal

GIOIELLO VOGUE
Dreamlike!

ЛИКОВНО ОБРАЗОВАНИЕ
ЗА ВЕСИО СОБИТИЈА
НА ОСНОВНО И ОСНОВНО ОБРАЗОВАНИЕ

JYSK Scandinavian Sleeping & Living

Uštedite 36%
225.00 KM

U POLA CIJENE
400.00 KM

U POLA CIJENE
750.00 KM

TURBO POPUSTI - UŠTEDITE 25-50%
NA UREDSKIM STOLICAMA**

UŠTEDITE 20-50% na dekoraciji*

NOVO plaćanje Maestro karticom PBZ-a u ratama bez kamata

1967
Campbell's
CONDENSED
BEEF NOODLE SOUP

POWDERFINGER
FUTURE STREET

YOUR TEXT

DISCOTEQUE

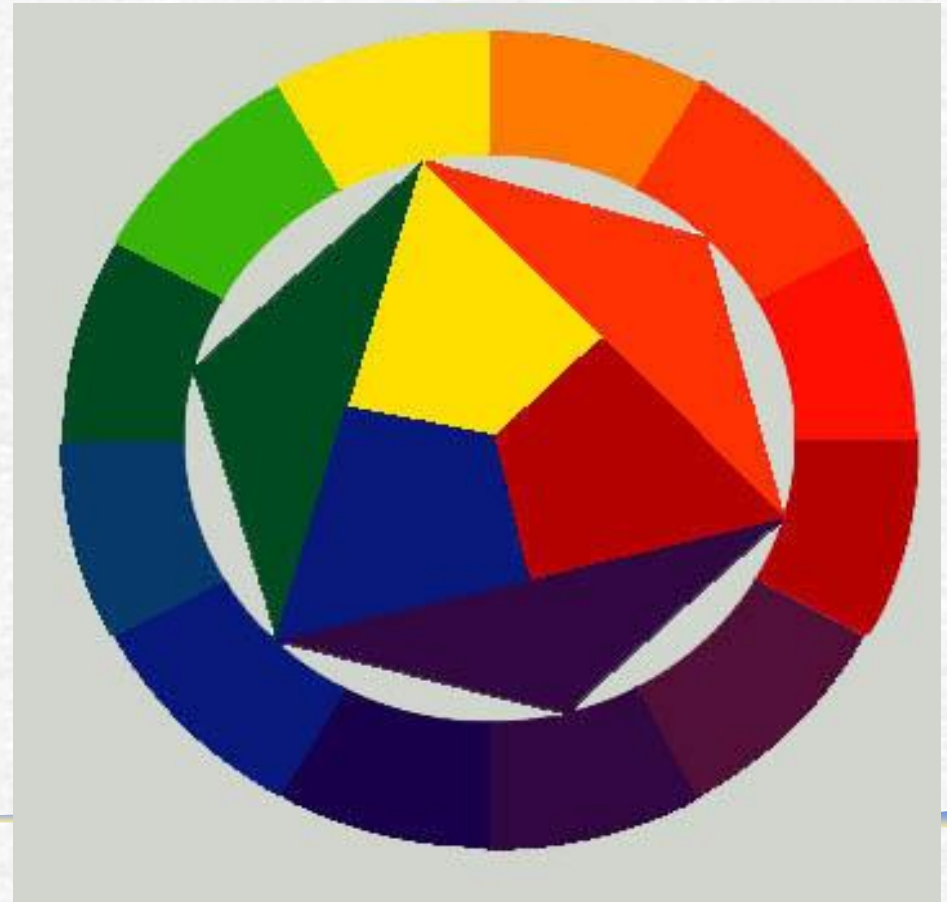
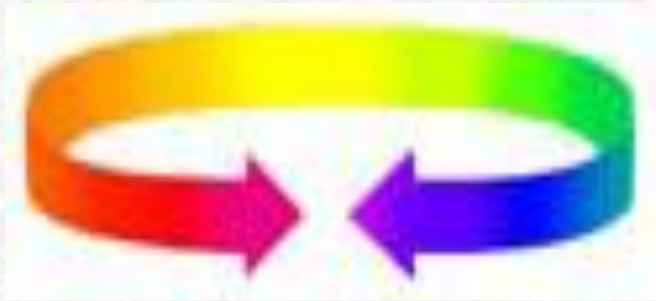
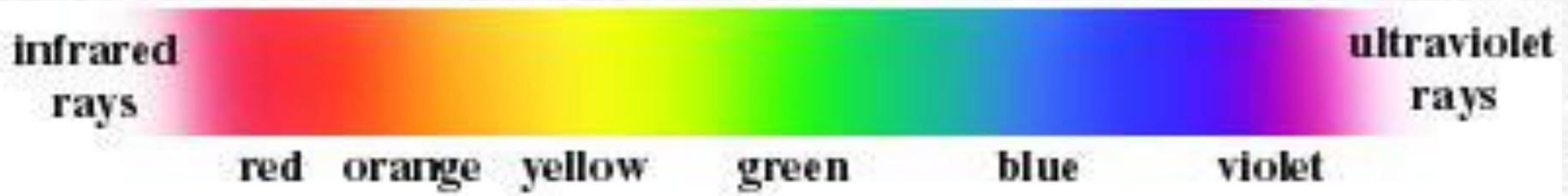
POWDERFINGER
FUTURE STREET

РЕПУБЛИКА МАКЕДОНИЈА
МИНИСТЕРСТВО ЗА ВНАТРЕШНИ РАБОТИ
ПОЛИЦИЈА
POLICE
PM

STOBI FLIPS

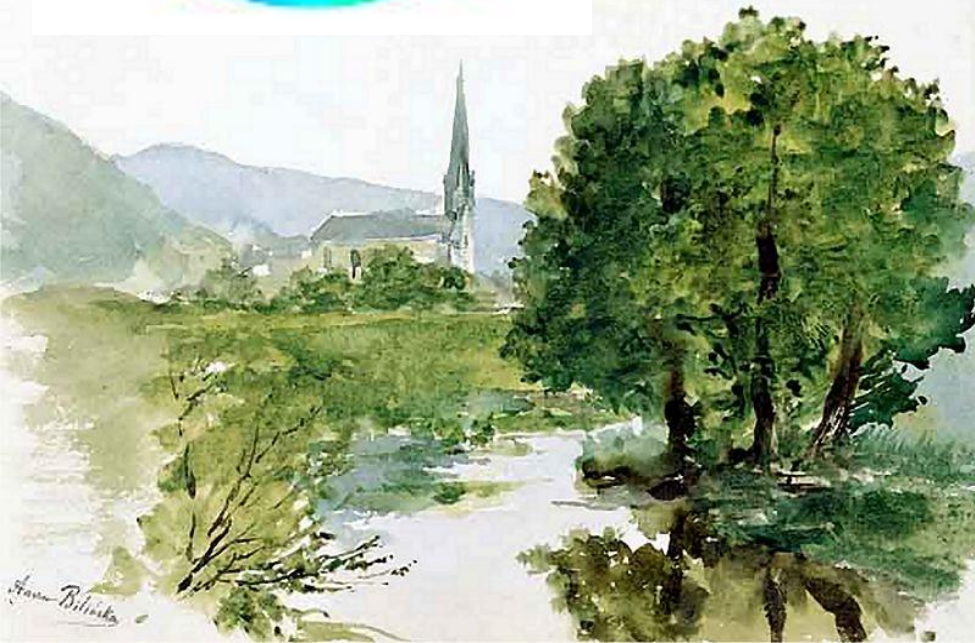
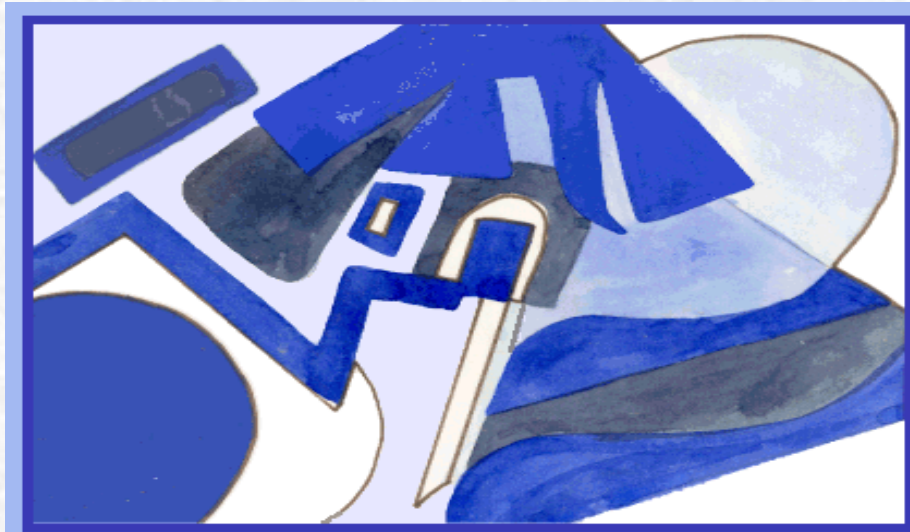
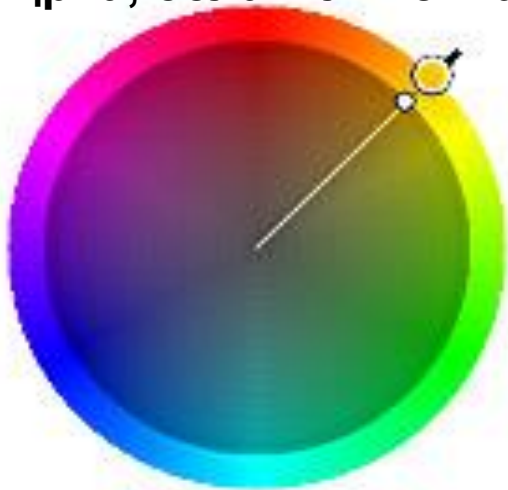
VIVA

КРУГ НА БОИ



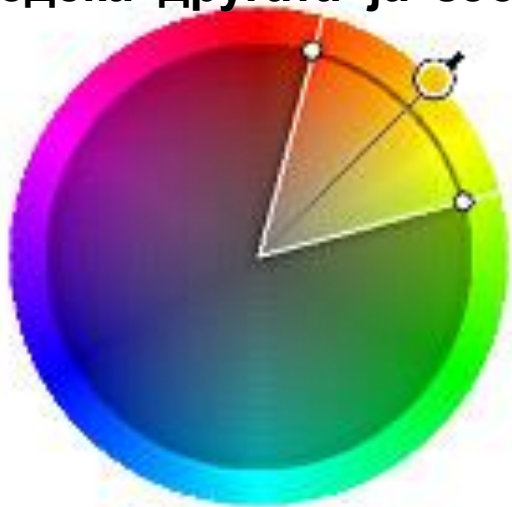
МОНОХРОМАТСКА КОЛОР ШЕМА

-Се користи само една боја. Во оваа шема за добивање на нијанси (осветлување или затемнување) се користат неутрални бои : црна, бела или сива



АНАЛОГНА КОЛОР ШЕМА

- Шема слична со монохроматската но нуди повеќе нијанси.
- Една боја се користи како доминанта додека другата ја збогатува шемата



ХАРМОНИЧНИ БОИ

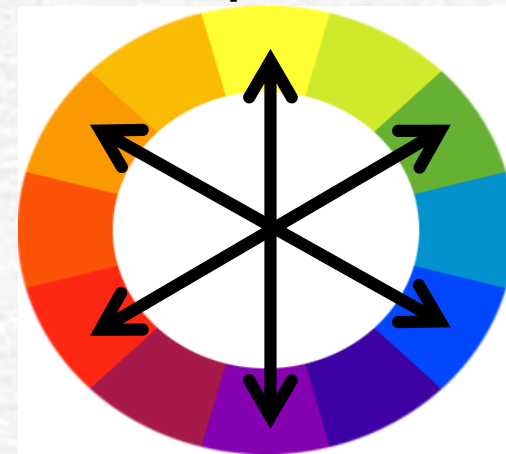
- Хармонични бои

се оние бои кои се една до друга во кругот на боите (се користат една, две или три бои со нивните нијанси) тие во себе имаат исти или слични колористички вредности



КОНТРАСТНИ БОИ

- Комплементарни бои (комплементарен контраст) најинтензивниот контраст и го создаваат боите кои се на спротивната страна во кругот на боите, тие имаат различни колористички вредности



ЛИКОВНО ОБРАЗОВАНИЕ

Нацртајте насловна страна на некоја измислена книга „Фонтана со цвеќиња“ или „Кловн“ каде ќе применете комплементарен контраст

Изработете ја во некој од компјутерските програми Paint, Coral, Illustrator...

-изработката пратете ја на е-маил во рок од една недела,
со напишано:

Бр. на изработка, Име и Презиме, Одделение, Училиште

-доколку имате прашање пишете ми на е-маил секој
работен ден од 11,00 до 14,00 часот

-оценувањето од добиените изработки се изведува на
индивидуални евидентни листови од страна на
наставникот по ликовно образование

e-mail: marija.stavreska@hotmail.com

наставник по ликовно образование: **МАРИЈА СТАВРЕСКА**