

ЛИКОВНО ОБРАЗОВАНИЕ

ИСТРАЖУВАЊЕ

БР: 19А

Што е мотив ?

Мотив е

содржината на уметничкото дело, поттик за ликовно творење:

(портрет, автопортрет, карикатура, фигура, жанр, минијатура, животни, ентериер, пејсаж, мртва природа, апстракција)

портрет - лик на одредена личност

(приказ на физичкиот изглед, но и на неговите психолошки карактеристики)

автопортрет - приказ на сопствената личност (во цртеж, слика, скулптура)

кариката - потенцирање на психологијата на човекот

(позитивните особини или негативните карактеристики)

*неговата несекојдневна, смешна, непријатна или нечовечна особина



фигура - приказуваат фигури на луѓе од разни периоди од историјата на човекот (фигура која стои, лежи, седи итн)

жанр - сцени и дејства од секојдневниот живот

минијатура - дело од мал формат (цртеж, слика), која обично се користела за украсување во книгите



Ročesterski Bestijarijum



Aberdinski Bestijarijum



Herbarijum

ЖИВОТНИ

- претставувањето на животни како мотив го нарекуваме - анимализам
Животното како симбол на убавина или моќ (газела, срна, лав, бик и сл.)

ентериер

- прикажување на внатрешниот простор на домот или на јавните простории

пејсаж

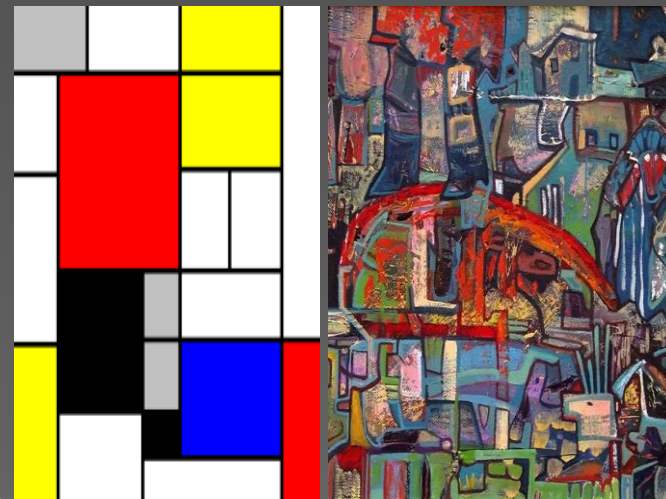
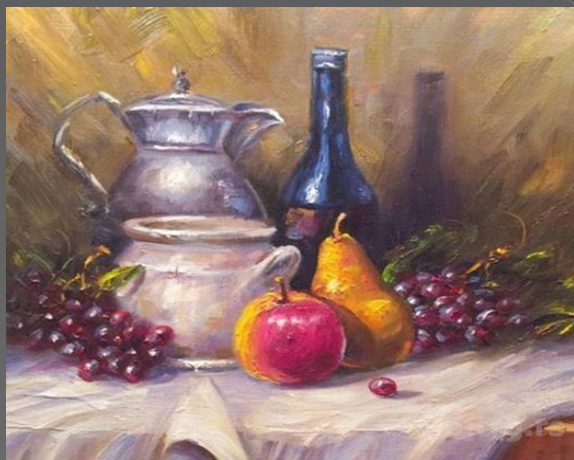
- прикажување на планини, шуми, полиња, реки, езера, села, градови



мртва природа

- мотив каде се прикажуваат неживи предмети - предмети, плодови, растенија и др.

апстракција - каде не се прикажува познат предмет или лик, дело без мотив, (комбинацијата на линија, боја, тон, текстура кои дејствуваат на естетското доживување на човекот)



ЛИКОВНО ОБРАЗОВАНИЕ

- изберете три мотиви за кои ќе направите истражување
- во истражувањето треба да имате текст и фотографии од одбраните мотиви
- направете го во Word документ или во вид на кратка презентација
- пратете го на мојот е-маил

-изработката, пратете ја на е-маил во рок од една недела,
со напишано:

Бр. на изработка, Име и Презиме, Одделение, Училиште

-доколку имате прашање пишете ми на е-маил секој работен ден од
11,00 до 14,00 часот

-оценувањето од добиените изработки се изведува на индивидуални
евидентни листови од страна на наставникот по ликовно образование

e-mail: marija.stavreska@hotmail.com

наставник по ликовно образование: **МАРИЈА СТАВРЕСКА**