

ЛИКОВНО ОБРАЗОВАНИЕ

ГРАФИКА

БР: 19

Тема - Текстура

Компонирање на плоштини со примена на рамнотежа

Мотив -

слободна композиција - темпера

Графика - е ликовно подрачје (гранка) на ликовната уметност. Нејзина специфичност е тоа што цртежот или сликата се изведува на подлога (плоча, матрица, клише), од која потоа може да се отпечатат повеќе исти отпечатоци, односно графички листови.

Матрица -

Во зависност од матрицата (плочата) од која се отпечатува графичкиот лист постојат:

-**висок печат (издигната графичка матрица)** -

дрворез, линорез, картон печат, гипсорез и др.

-**длабок печат (вдлабната графичка матрица)** -

бакрорез, бакропис, акватинта, сува игла и др.

-**рамен печат (рамна графичка матрица)** -

монотипија, литографија, пошоар, компјутерска графика и др.

Текстура

Текстура или (структура) -

е ликовен елемент кој ја претставува различноста на површините во ликовните дела.

Секоја материја има своја карактеристична градба и површина.



Текстура

Тексурата е надворешна карактеристика на одредена површина.

- Видови на текстури:

природна, вештачка и имитација на текстура

- Природните текстури се наоѓаат на материјалите од природно потекло како што се:

- плодови, растенијата, крзно, кожа, камен, дрво и тн.

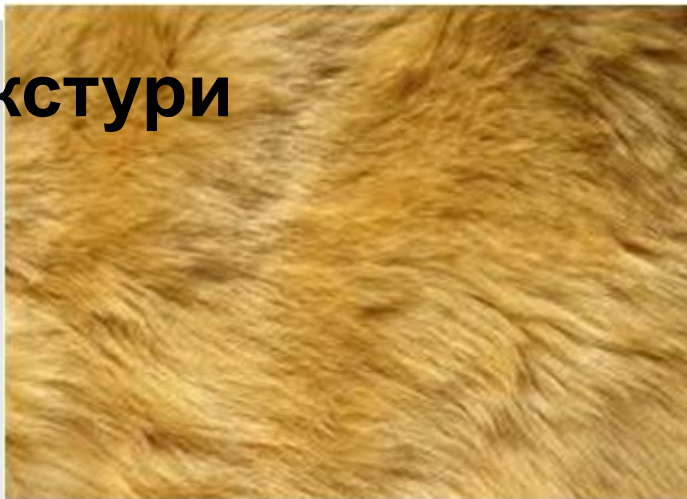
- Вештачките текстури се сите материјали кои ги создал човекот, како што се:

- метал, стакло, пластика, текстил, хартија и др.

- Имитација на текстура:

- измислена текстура

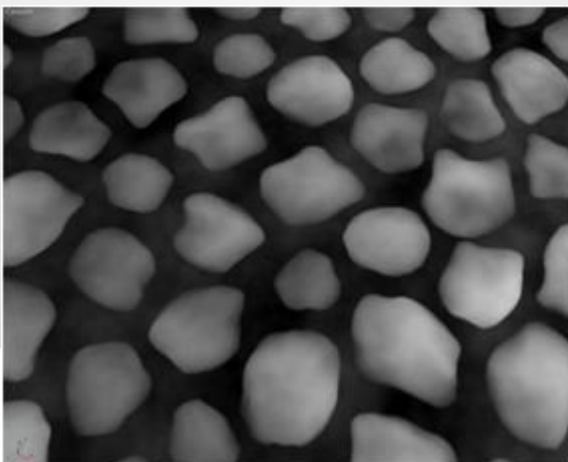
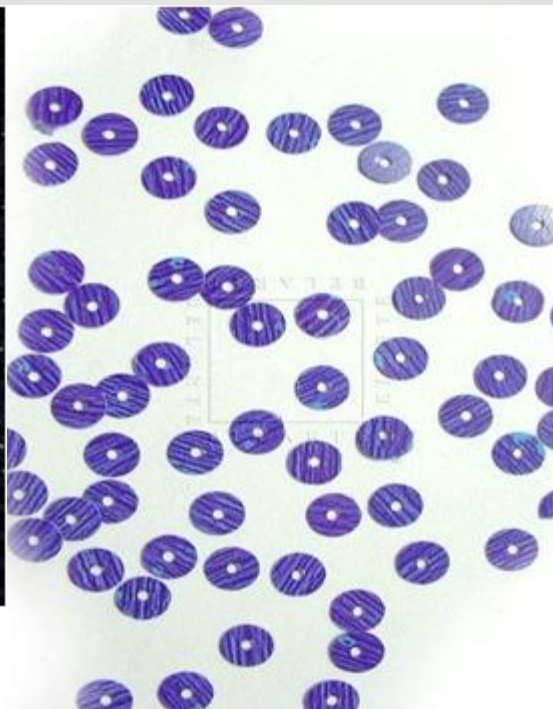
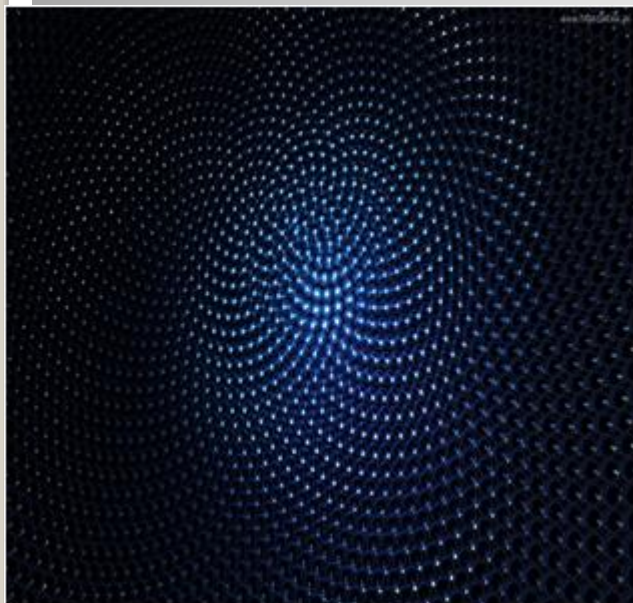
Природни текстури



Вештачки текстури



Имитација на текстура



Изработка на
линолеум



Печатење на
линолеум



ЛИКОВНО ОБРАЗОВАНИЕ

- при изработка на линолеумот применете различни текстури
- испечатете го во три примероци (во една боја или сите во различна)
- мотивот ви е слободен

Дадениот линк е само почеток за вашето понатамошно истражување:

<https://www.youtube.com/watch?v=OjKAR3r1ip0>

-изработката фотографирајте ја и пратете ја на е-маил во рок од три недели, со напишано:

Бр. на изработка, Име и Презиме,
Одделение, Училиште

-изработката чувајте ја, без разлика што сте ја пратиле на е-маил

-доколку имате прашање пишете ми на е-маил секој работен ден од 11,00 до 14,00 часот

-оценувањето од добиените изработки се изведува на индивидуални евидентни листови од страна на наставникот по ликовно образование

e-mail: marija.stavreska@hotmail.com

наставник по ликовно образование: **МАРИЈА СТАВРЕСКА**