

# ЛИКОВНО ОБРАЗОВАНИЕ

## ЦРТАЊЕ

БР: 25 (1/2)

Тема - Насока

Композиција од различни насоки

Мотив - „Мртва природа“

-сув или мрсен пастел, креди во боја

# ЛИКОВНО ОБРАЗОВАНИЕ

- нацртајте „мртва природа“
- предметите што ќе ви послужат во изработката на цртежот се по ваш избор (овошје, зеленчук, предмети од домаќинство и др.)
- пробајте да примените и шрафура
- материјалот што ќе го употребите во изработка може да е сув или мрсен пастел, но и креди во боја

(време на изработка две недели)

дадените линкови се само почеток за вашето понатамошно истражување

[https://www.youtube.com/watch?v=W21Zz\\_IWisE](https://www.youtube.com/watch?v=W21Zz_IWisE)

<https://www.youtube.com/watch?v=jm6wo-8rJD0>

[https://www.youtube.com/watch?v=9Ws6eLe\\_KLs](https://www.youtube.com/watch?v=9Ws6eLe_KLs)

<https://www.youtube.com/watch?v=NP8KszM7PYg>

[https://www.youtube.com/watch?v=BfRq8GM-X\\_Y](https://www.youtube.com/watch?v=BfRq8GM-X_Y)

<https://www.youtube.com/watch?v=QmVJW9I-12Y>

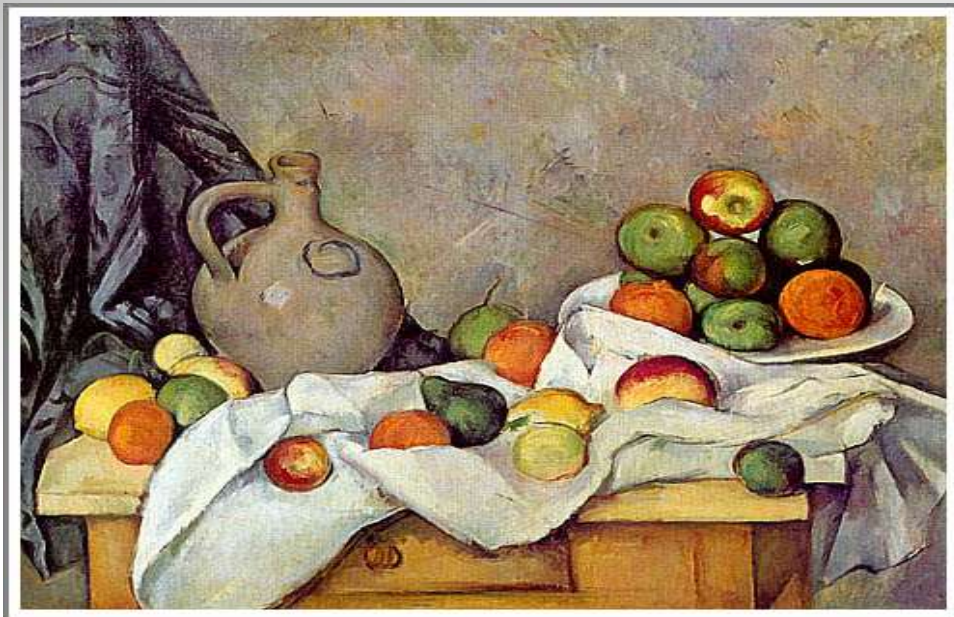
## Мотив -

содржината на уметничкото дело, поттик за ликовно творење:

(портрет, автопортрет, карикатура, фигура, жанр сцена, животни, ентериер, пејсаж, мртва природа, апстракција, минијатура )

**мртва природа** - неживи (безживотни) предмети, плодови, растенија

Кај мртвата природа се прикажуваат мали групации на предмети и за разлика од другите мотиви, цртежот на мртва природа му дава на уметникот поголема слобода во распоредувањето на елементите во цртежот.



# Линија

- настанува со оставање трага на некаков материјал врз подлогата
- со линијата наједноставно, најбрзо и најлесно се искажува мислата

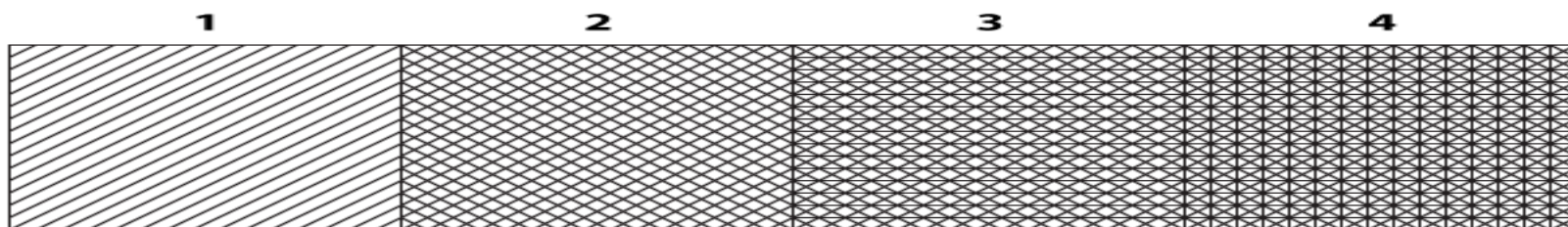
## -Видови на линии -

(прави - криви, тенки - дебели, кратки - долги, контурни - текстурни, хармонични - контрасни, прекршени, брановидни, испрекинати)

**-контурна линија (контура) - надворешна линија**  
**линија која го следи работ на една форма**

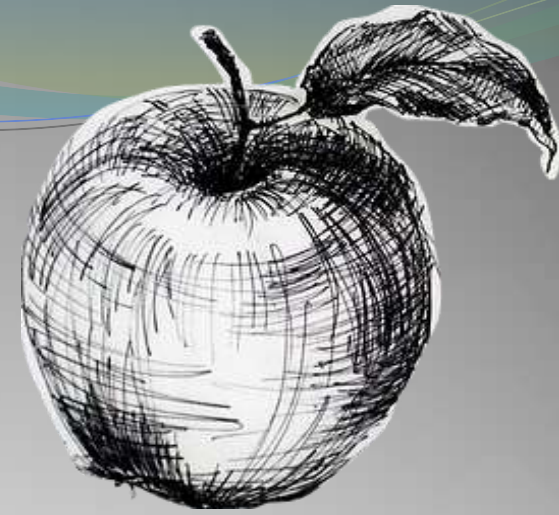
**-текстурна линија (текстура) - внатрешна линија**  
**линија која го објаснува материјалот на една форма**

**- густите линии во спротивни насоки даваат  
впечаток на потемни површини**



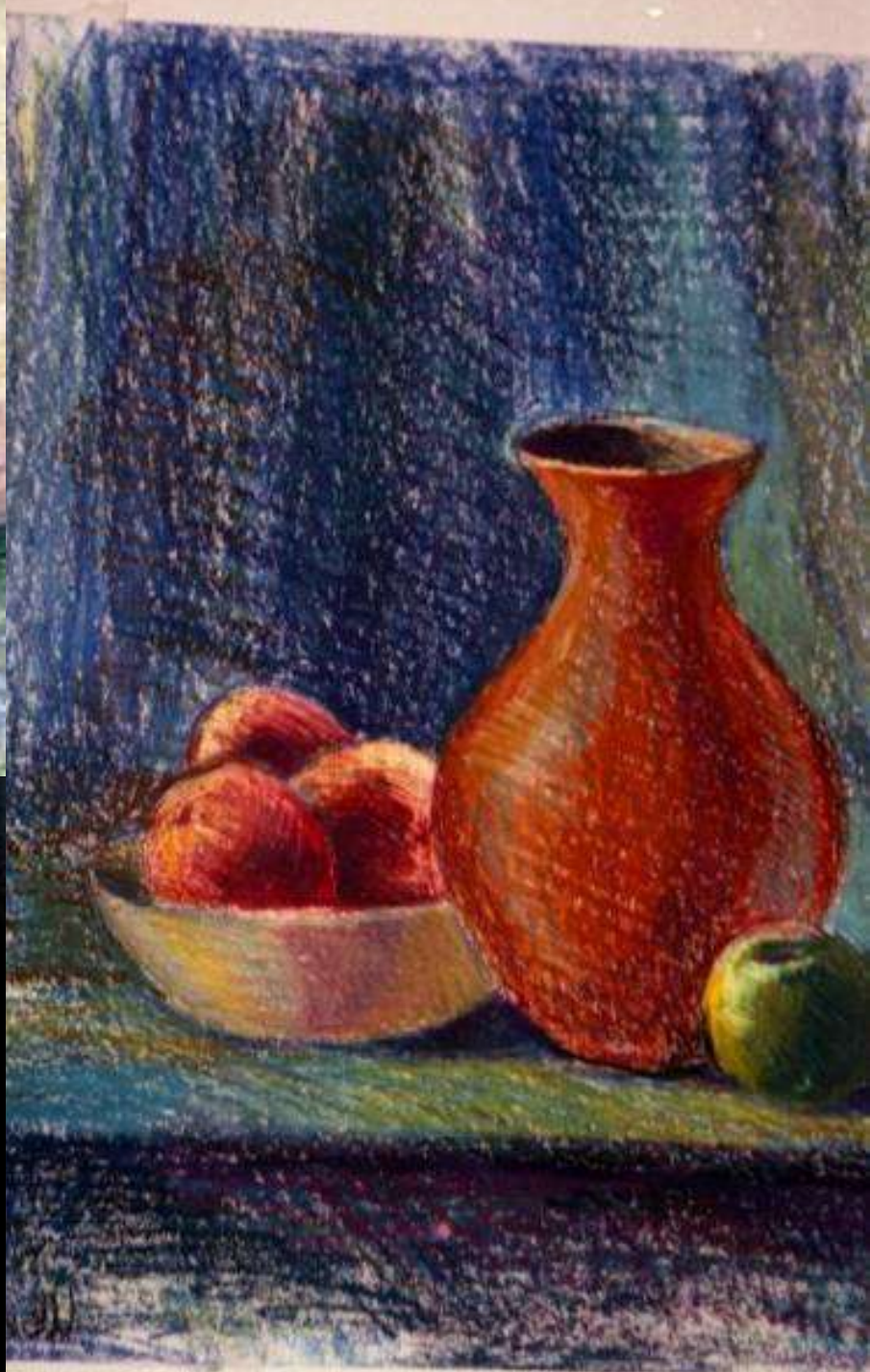
# ШРАФУРА

- начин на затемнување на површините создадени со густина на линии ( ЛИНЕАРНА ГУСТИНА )
- густите линии во спротивни насоки даваат впечаток на потемни површини











-изработката фотографирајте ја и пратете ја на е-маил во рок од две недели, со напишано:

Бр. на изработка, Име и Презиме, Одделение, Училиште

-изработката чувајте ја, без разлика што сте ја пратиле на е-маил

-доколку имате прашање пишете ми на е-маил секој работен ден од 11,00 до 14,00 часот

-оценувањето од добиените изработки се изведува на индивидуални евидентни листови од страна на наставникот по ликовно образование

e-mail: [marija.stavreska@hotmail.com](mailto:marija.stavreska@hotmail.com)

наставник по ликовно образование: **МАРИЈА СТАВРЕСКА**