

ЛИКОВНО ОБРАЗОВАНИЕ

ЦРТАЊЕ

БР: 21 1/2

Тема - Боја, Простор

Прикажување на простор со топли и ладни бои

Мотив-

Пролетен пејсаж - комбинирана техника
(темпера, сув пастел, фломастер...)

ЛИКОВНО ОБРАЗОВАНИЕ

-мотивот ни е „Пролетен пејсаж“ во кој ќе применете воздушна перспектива и богатство на ТОНОВИ

-по завршување со боењето одредени делови можете да ги поминете со фломастер

-цртежот изработете го со комбинирана техника (темпера, сув пастел, фломастер...)

време на изработка две недели

Простор

-се она што не опкружува и каде што се одвиваат сите активности

видови на простор:

- отворен или затворен простор
- надворешен простор (екстериер)
- внатрешен простор (ентериер)

перспектива

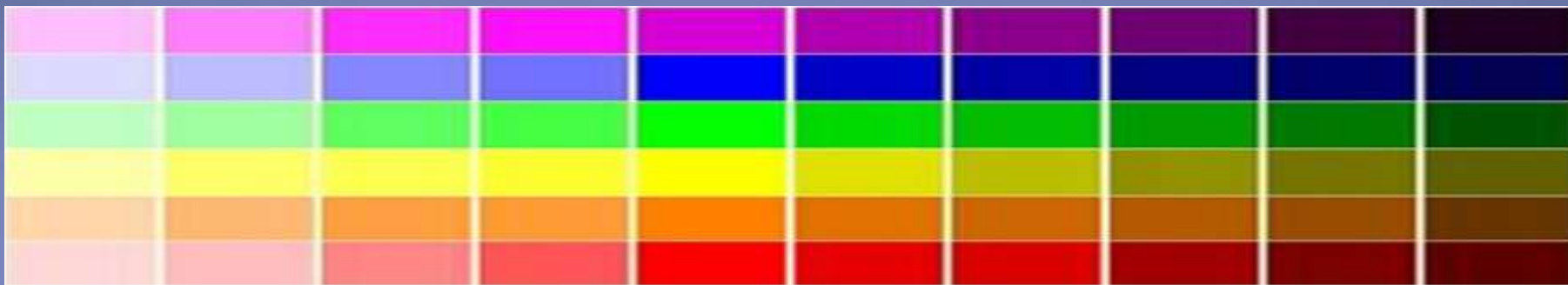
-наука која спаѓа во нацртна геометрија и е постапка за прикажување на простор, односно илузија на простор

видови на перспектива;

- воздушна или оптичка (во висина на очите)
- птичја перспектива (од горе надолу)
- жабја перспектива (од доле нагоре)
- линеарна перспектива (кога сите линии се спојуваат во една или две збирни точки)

Тон (валер - нијанса) - ликовен елемент кој го претставува количеството на светлина во една боја

Тонска скала (тонирање или деградација) - редување на тоновите од најсветол до најтемен и обратно, односно се добива со мешање на хроматските и ахроматски бои



ПРОСТОР

Начин за пореално прикажување на простор, односно илузија на простор (перспектива)

▪ НАМАЛУВАЊЕ НА ФОРМИТЕ -----

поголемите форми изгледаат дека се понапред



▪ ПРЕКЛОПУВАЊЕ НА ФОРМИ СО ИСТА ГОЛЕМИНА -----

преклопените форми изгледаат дека се подалеку



▪ ПОСТАВУВАЊЕ НА ФОРМИ СО ИСТА ГОЛЕМИНА ЕДНИ НАД ДРУГИ - - -

формата под изгледа поблиску, формата над изгледа подалеку



▪ ТОПЛИ - СТУДЕНИ БОИ -----

топлите бои изгледаат дека се понапред



▪ ТЕМНИ - СВЕТЛ НИЈАНСИ -----

темните нијансии изгледаат дека се понапред







SKRYNIA.UA



illeg-art.livemaster.ru



-изработката фотографирајте ја и пратете ја на е-маил во рок од две недели, со напишано:

Бр. на изработка, Име и Презиме, Одделение, Училиште

-изработката чувајте ја, без разлика што сте ја пратиле на е-маил

-доколку имате прашање пишете ми на е-маил секој работен ден од 11,00 до 14,00 часот

-оценувањето од добиените изработки се изведува на индивидуални евидентни листови од страна на наставникот по ликовно образование

e-mail: marija.stavreska@hotmail.com

наставник по ликовно образование: **МАРИЈА СТАВРЕСКА**