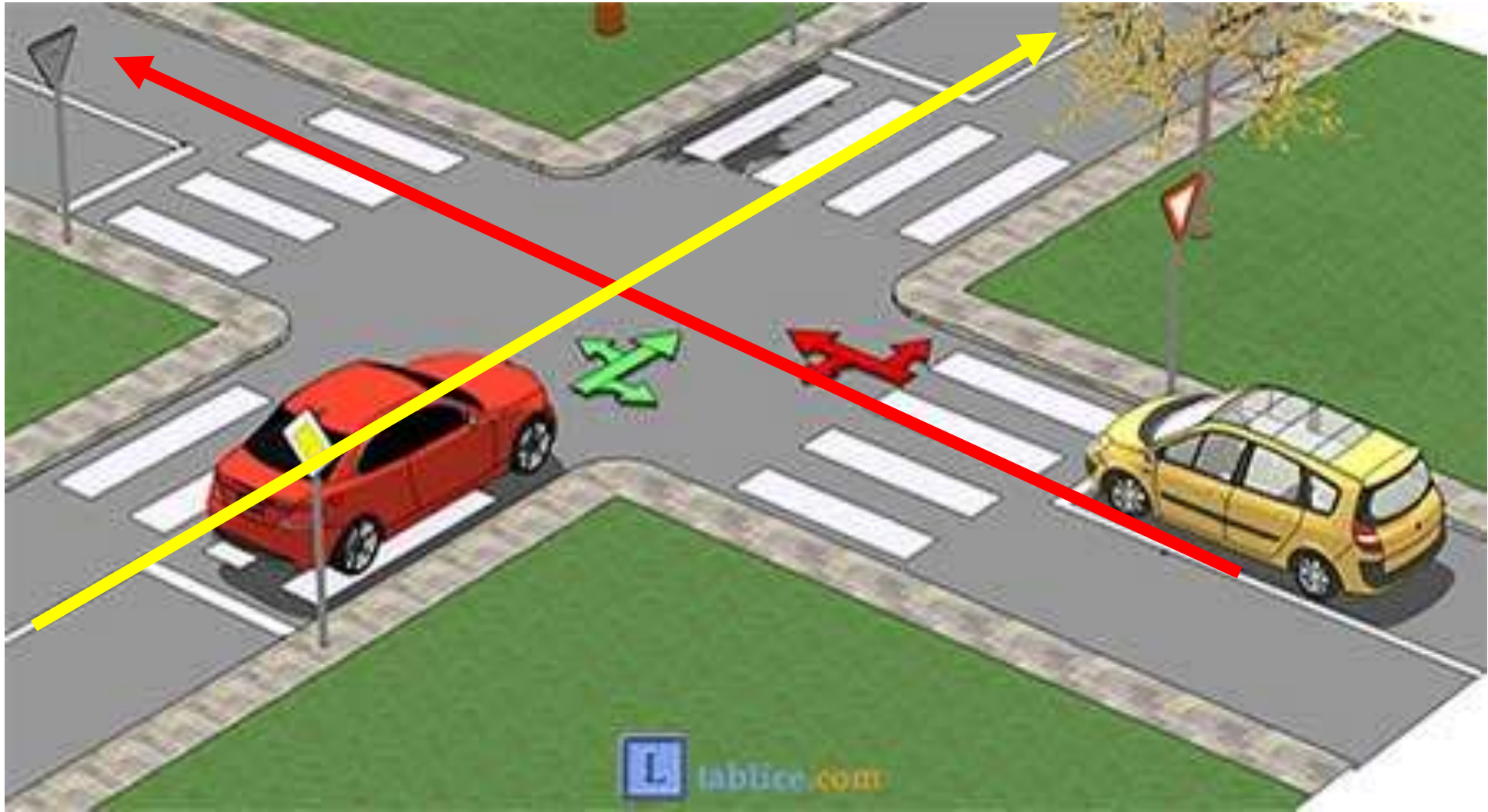
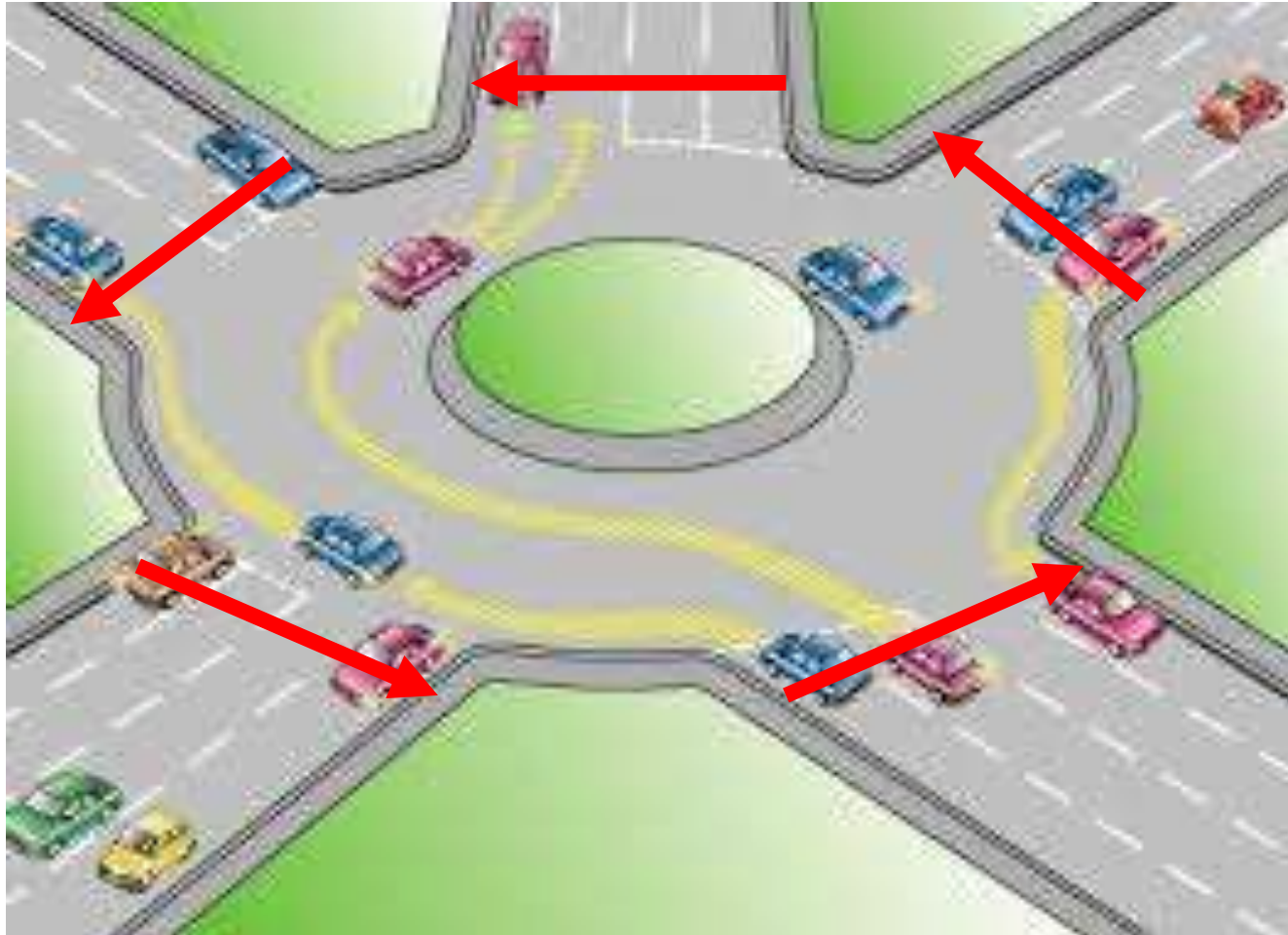


КРСТОСНИЦА

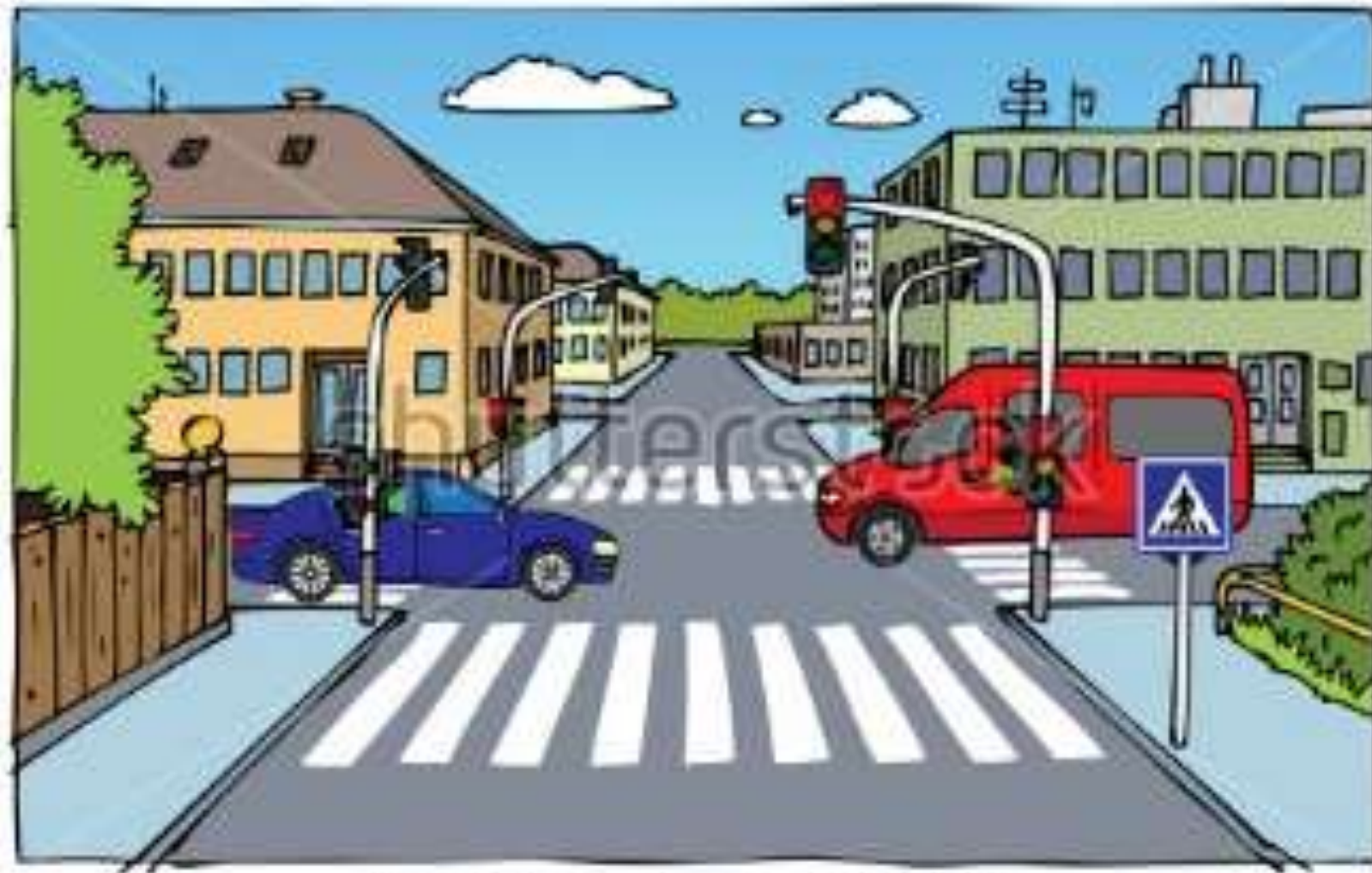
Крстосница е место каде што се вкрстуваат две улици, повеќе улици или патишта.



На местата каде што се вкрстуваат повеќе улици или патишта, има кружен тек – кружно движење.



Сообраќајот на крстосница се регулира со семафор.



Постои семафор за возачи и семафор за пешаци.









Сообраќајот на крстосница понекогаш го регулира сообраќаен полицаец.



Сообраќајниот полицаец дава знаци со рацете и со свирчето:

- крената рака значи да се застане;
- испружената рака го покажува дозволениот правец на движење;

<p>STOP</p>  <p>1. Traffic approaching from the front to stop</p>	<p>STOP</p>  <p>2. Traffic from all roads shall stop. Warning signal closing traffic</p>	<p>STOP</p>  <p>3. Traffic approaching from both front and behind shall stop</p>
<p>To Bring Vehicles on</p>  <p>4. Request to bring on vehicles from the right</p>	 <p>5. Request to bring on vehicles from the front</p>	 <p>6. Request to bring on vehicles from the left</p>

Некои крстосници или многу прометни улици,
кои може да се преминат само преку подземни
или надземни премини.

